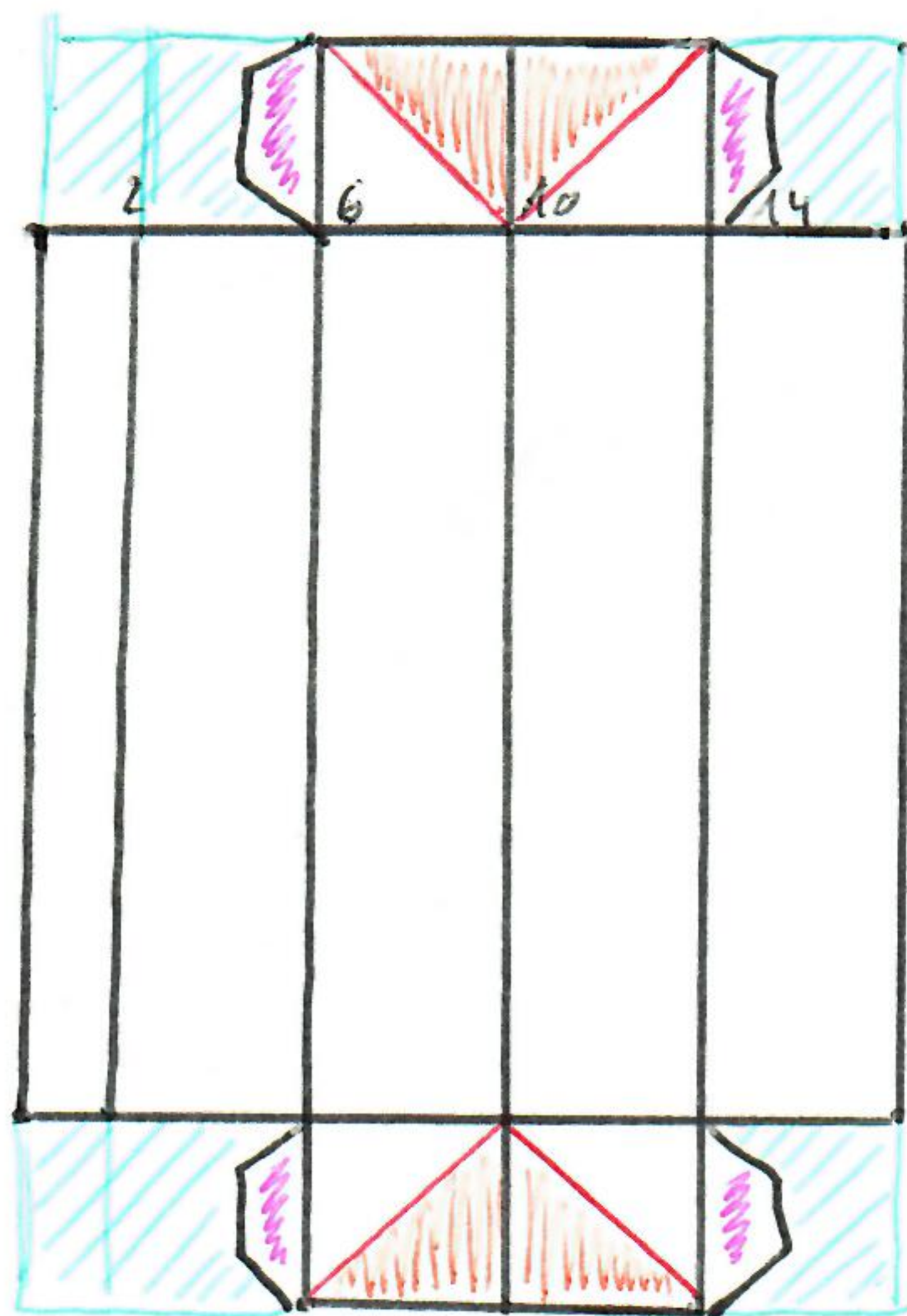


# Anleitung Box

Maße Papier: 18 cm x 26 cm

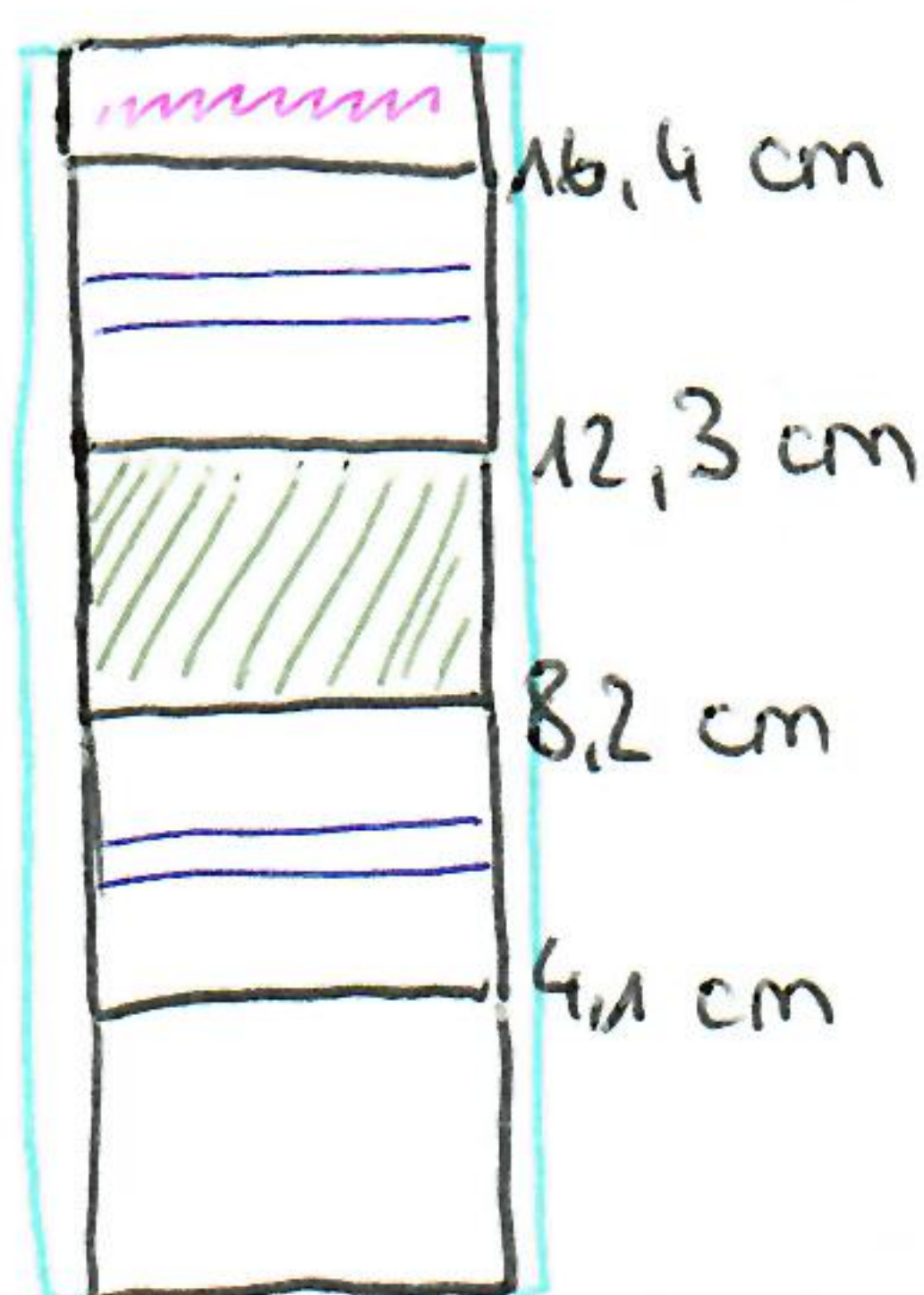


- Blatt hochkant in Schneidmaschine einlegen
- Falzen bei 2 cm, bei 6 cm, bei 10 cm bei 14 cm
- Blatt um 90° drehen, falzen bei 4 cm
- Blatt um 180° drehen, falzen bei 4 cm
- Mit Lineal die **diagonalen Falzlinien** ziehen
- **Überschüssiges Papier** wegschneiden, kleine Klebelaschen stehen lassen
- Kleber auf **Klebelaschen** anbringen
- Die **orangenen Dreiecke** werden nach innen in die Box geklappt.
- Box zusammenkleben

Bänderrolle: weiße Grundkarte falzen bei 4,1 cm, 8,2 cm, 12,3 cm

und 16,4 cm

- auf das dritte Feld stempeln
- Streifen in **Jade** seitlich unterkleben



- Falzlinien falten
- marineblaue Streifen aufkleben
- Bänderrolle passend um Box wickeln
- Kleber auf **Klebelasche** anbringen
- zusammenkleben
- Fertig dekorieren